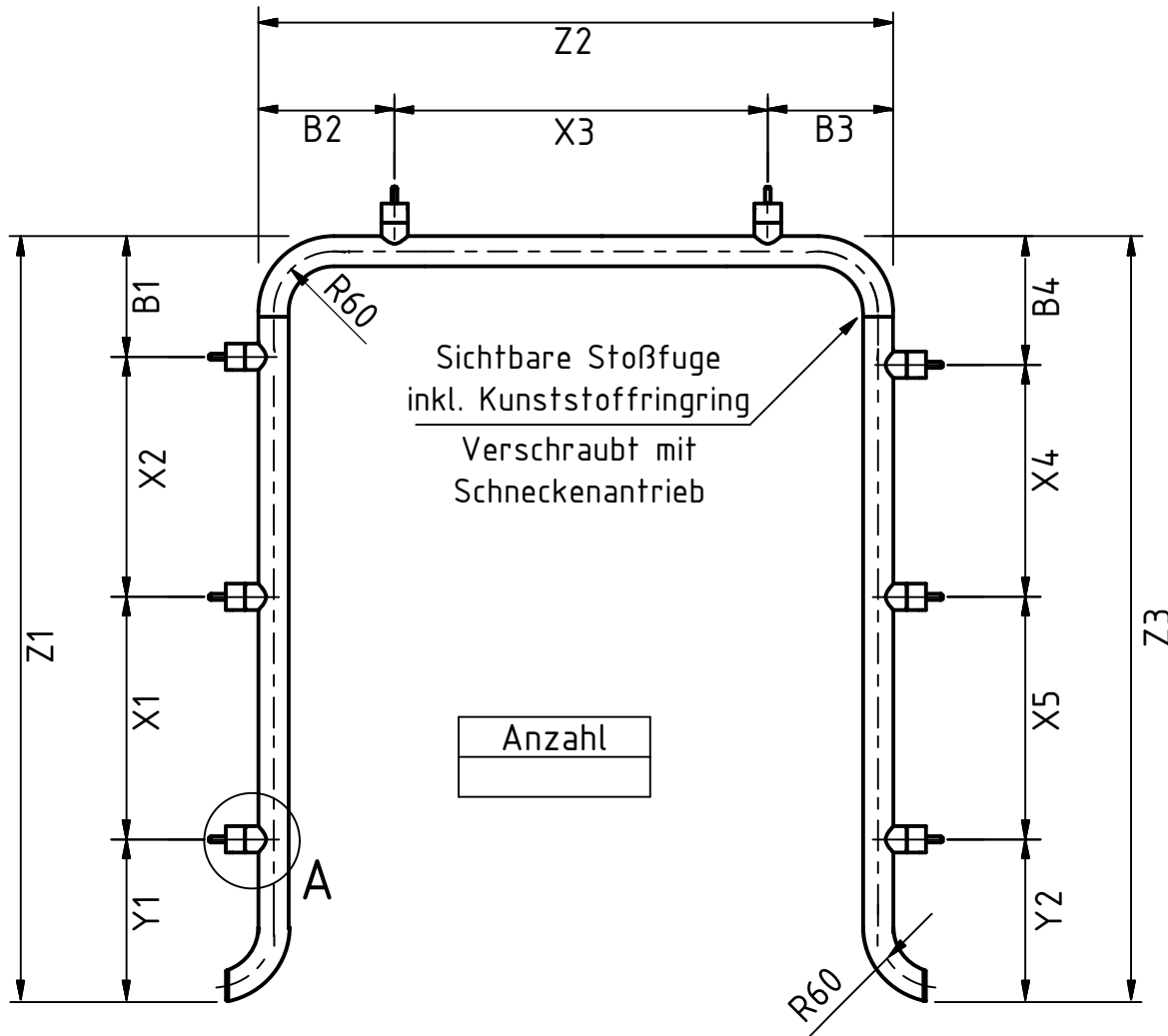
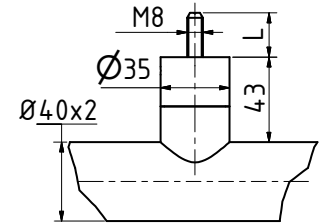


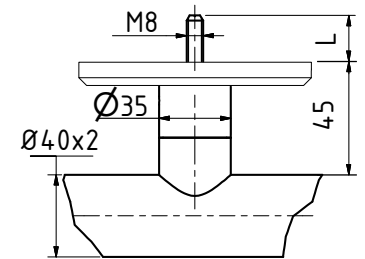
L	Werkstoff	Montagewerkzeug	Kabinenmaße	Kabinenwandschutz	Starkes S	Starkes C
<input type="checkbox"/> 10mm <input type="checkbox"/> 20mm <input type="checkbox"/>	<input type="checkbox"/> 1.4301 Korn 240 <input type="checkbox"/> 1.4301 Korn 600 <input type="checkbox"/>	<input type="checkbox"/> Ja <input type="checkbox"/> Nein	Breite: Länge:	<input type="checkbox"/> Rosette <input type="checkbox"/> Handlaufhalter mit Kunststoffring	<input type="checkbox"/> Ja <input type="checkbox"/> Nein	<input type="checkbox"/> Ja <input type="checkbox"/> Nein



Detail A
e-li Standard



Detail A
e-li mit Rosette



Alle Angaben in mm

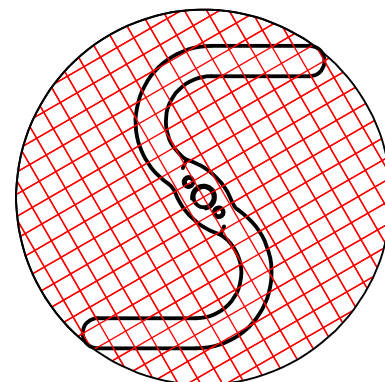
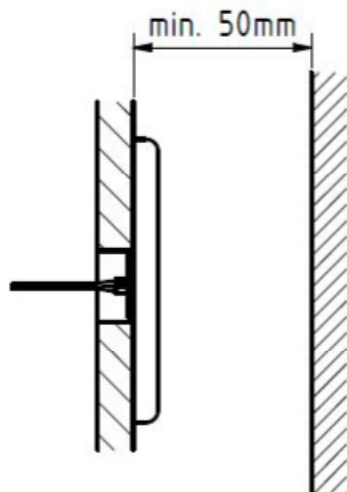
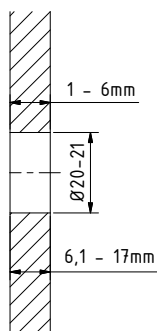
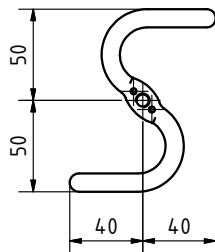
Dreiseitiger Handlauf mit e-li PRO

Bestellnummer:

Kommissionsnummer:

BeLi 

Tel: +49(0)6182-7740390
 Fax: +49(0)6182-7740391
 e-mail: info@beli-gmbh.de



Auflagefläche:
120 cm²

Platzbedarf im Schacht

Bezeichnung	starkes Rückgrat S-förmige Ausführung
Einsatzgebiet:	nachträgliche Hinterfüterung von Aufzugskabinenwänden
Montage:	Innerhalb der Kabine
Benötigtes Montagepersonal:	1 Monteur
Wandstärke:	1-17mm
Material:	ST 37 verzinkt und blau chromatisiert
Platzbedarf im Schacht für die Montage:	min. 50mm
Auflagefläche an der Rückseite:	120cm ²
Montagewerkzeug:	Blechsäl- oder Stufenbohrer (Ø20mm) und Torxschlüssel T10

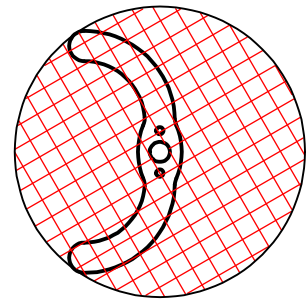
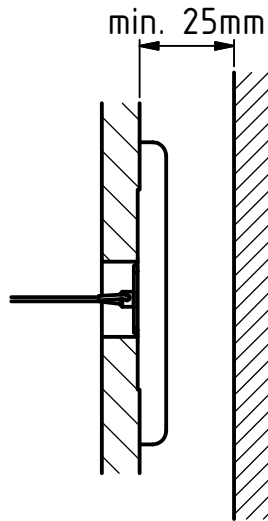
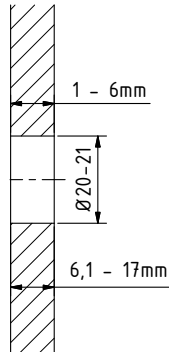
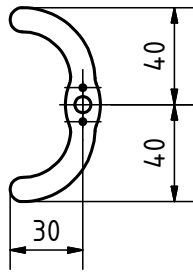
Einsatzgebiet	
starkes Rückgrat S-förmige Ausführung	
Gerader Handlauf	✓
Gebogener Handlauf	✓
Dreiseitiger Handlauf	✓
"Wand-zu-Wand"	✓



Tel: +49(0)6182-7740390
 Fax: +49(0)6182-7740391
 e-mail: info@beli-gmbh.de

Technisches Datenblatt

Starkes S



Auflagefläche:
72cm²

Platzbedarf im Schacht

Bezeichnung	starkes Rückgrat C-förmige Ausführung
Einsatzgebiet:	nachträgliche Hinterfütterung von Aufzugskabinenwänden
Montage:	Innerhalb der Kabine
Benötigtes Montagepersonal:	1 Monteur
Wandstärke:	1-17mm
Material:	ST 37 verzinkt und blau chromatisiert
Platzbedarf im Schacht für die Montage:	min. 25mm
Auflagefläche an der Rückseite:	72cm ²
Montagewerkzeug:	Blechsäl- oder Stufenbohrer (Ø20mm) und Torxschlüssel T10

Einsatzgebiet	
	starkes Rückgrat C-förmige Ausführung
Gerader Handlauf	✓
Gebogener Handlauf	✓
Dreiseitiger Handlauf	✓
"Wand-zu-Wand"	✓



Tel: +49(0)6182-7740390
 Fax: +49(0)6182-7740391
 e-mail: info@beli-gmbh.de

Technisches Datenblatt

Starkes C